

Schlauchaufroller Baureihe STKi2

mit manueller Handkurbel

Beschreibung:

Bei der Baureihe STKi2 handelt es sich um einen sehr robusten Schlauchaufroller mit Handkurbel für Handwerk und Industrie.

Verfügbare Werkstoffe:

Edelstahl 1.4301 (Einsatz in nasser Umgebung)

Edelstahl 1.4571 (Einsatz in chlorhaltiger Umgebung)

Trommellagerung:

Die Trommel hat eine geschlossene Stahlblechnabe und läuft in wartungsfreien, chemikalienbeständigen Kunststoffgleitlagern, die unempfindlich gegen Nässe und Schmutz sind.

Handkurbel:

Zum Drehen der Trommel dient eine justierbare Handkurbel mit freilaufendem Polyamidgriff.

Eine im Lager integrierte, mechanische Bremse ermöglicht fein dosierbares Abbremsen der Trommel bis hin zum Blockieren.

Schlauchanschluss:

Ein mit der Achse verschweißter Rohradapter, ermöglicht den problemlosen Schlauchanschluss, ohne dass der Schlauch abgewinkelt werden muss.

Zusatzarretierung durch Rastbolzen:

Auf besonderen Wunsch können alle Varianten mit einer zusätzlichen Arretierung ausgestattet werden. (Arretierung in 5 Positionen)

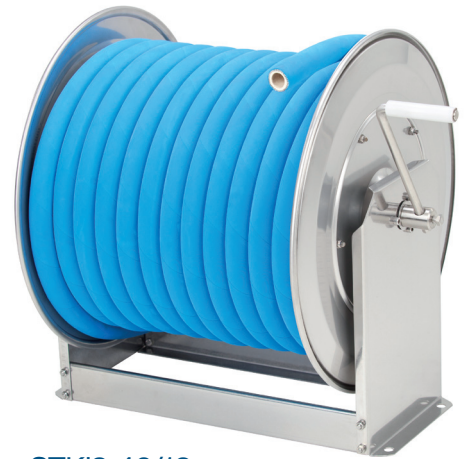
Winkeldrehgelenk:

Standardmäßig sind die Winkeldrehgelenke grundsätzlich mit Edelstahlachsen ausgestattet. Die Gehäuse bestehen je nach Nennweite aus einer harteloxierten Aluminium – Druckgusslegierung oder chemisch vernickeltem Messing. Auf Wunsch können alle Typen komplett in Edelstahl geliefert werden.

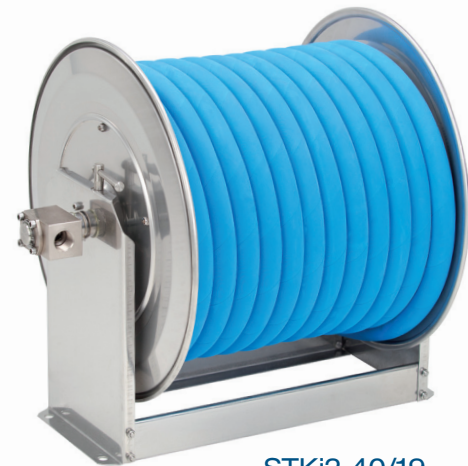
Einsatzbereiche:

Wasser, Wasser mit Reinigungsmitteln, Luft, Öle und Fette. Durch die Verlängerung der Trommelnabe und der Querstreben sind große Schlauchlängen realisierbar.

Zu beziehen durch:



STKi2 40/19



STKi2 40/19



Handkurbel

Schlauchaufroller Baureihe STKi2

Typentabelle

Type	Art.-Nr.	Wickelbare Schlauchlängen		Nennweite Gewinde		Max. Druck	Gewicht	Abmessungen in mm				Winkeldrehgelenk
		m	AD Ø mm	mm	Zoll			A	B	C	D	
STKi2 20/12	V10720010	35	22	12	1/2"	200*	10,5	280	312	200	414	AI/V2A
STKi2 20/19	V10720011	20	28	19	3/4"	200	11,7	280	312	200	414	Ms/V2A
STKi2 20/24	V10720016	15	35	24	1"	100	12,0	280	312	200	414	Ms/V2A
STKi2 40/12	V10720012	70	22	12	1/2"	200*	13,5	480	512	400	614	AI/V2A
STKi2 40/19	V10720013	40	28	19	3/4"	200	14,7	480	512	400	614	Ms/V2A
STKi2 40/24	V10720017	33	35	24	1"	100	15,0	480	512	400	614	Ms/V2A
STKi2 50/12	V10720018	85	22	12	1/2"	200*	14,6	580	612	500	714	AI/V2A
STKi2 50/19	V10720019	50	28	19	3/4"	200	15,8	580	612	500	714	Ms/V2A
STKi2 50/24	V10720020	43	35	24	1"	100	16,1	580	612	500	714	Ms/V2A
STKi2 60/12	V10720021	100	22	12	1/2"	200*	15,7	680	712	600	814	AI/V2A
STKi2 60/19	V10720022	60	28	19	3/4"	200	16,9	680	712	600	814	Ms/V2A
STKi2 60/24	V10720023	52	35	24	1"	100	17,2	680	712	600	814	Ms/V2A
STKi2 70/12	V10720024	115	22	12	1/2"	200*	16,8	780	812	700	914	AI/V2A
STKi2 70/19	V10720025	70	28	19	3/4"	200	18,0	780	812	700	914	Ms/V2A
STKi2 70/24	V10720026	61	35	24	1"	100	18,3	780	812	700	914	Ms/V2A
STKi2 80/12	V10720027	130	22	12	1/2"	200*	17,9	880	912	800	1014	AI/V2A
STKi2 80/19	V10720028	80	28	19	3/4"	200	19,1	880	912	800	1014	Ms/V2A
STKi2 80/24	V10720029	70	35	24	1"	100	19,4	880	912	800	1014	Ms/V2A

*Wenn Drücke bis 300 bar benötigt werden, kann das 3/8" Winkeldrehgelenk WDT10 eingesetzt werden.

Die standardmäßig eingesetzten Dichtungen und Lagerbuchsen erlauben Temperaturen bis 100°C. Gegen Aufpreis können Werkstoffe verwendet werden, die bis 180°C eingesetzt werden können.

Sondergrößen, sowie Schlauchaufroller für den Ex-Bereich sind auf Anfrage möglich.

